



STATENS NATURVÅRDSVERK
Naturresursavdelningen 1976

SNV PM 765



SKÅNES SÄLLSYNTA GRODDJUR

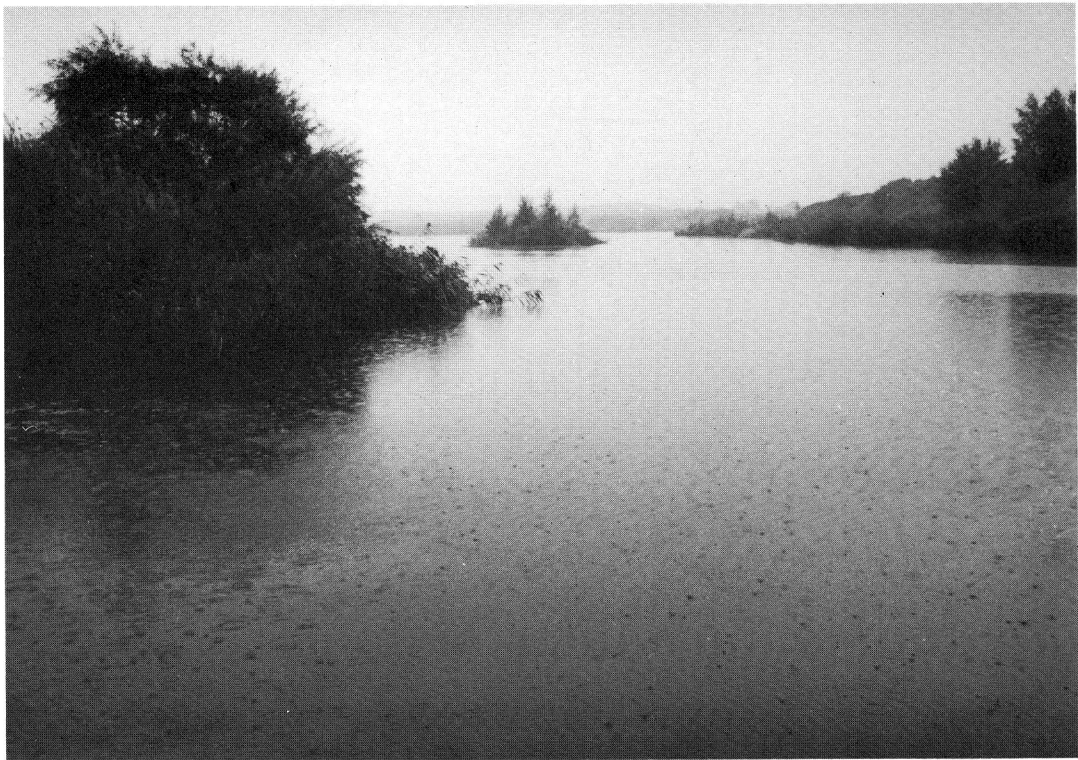
En inventering av Boris Berglund

LÄNSSTYRELSENA I KRISTIANSTADS OCH MALMÖHUS LÄN

14.2 FOTOGRAFIER



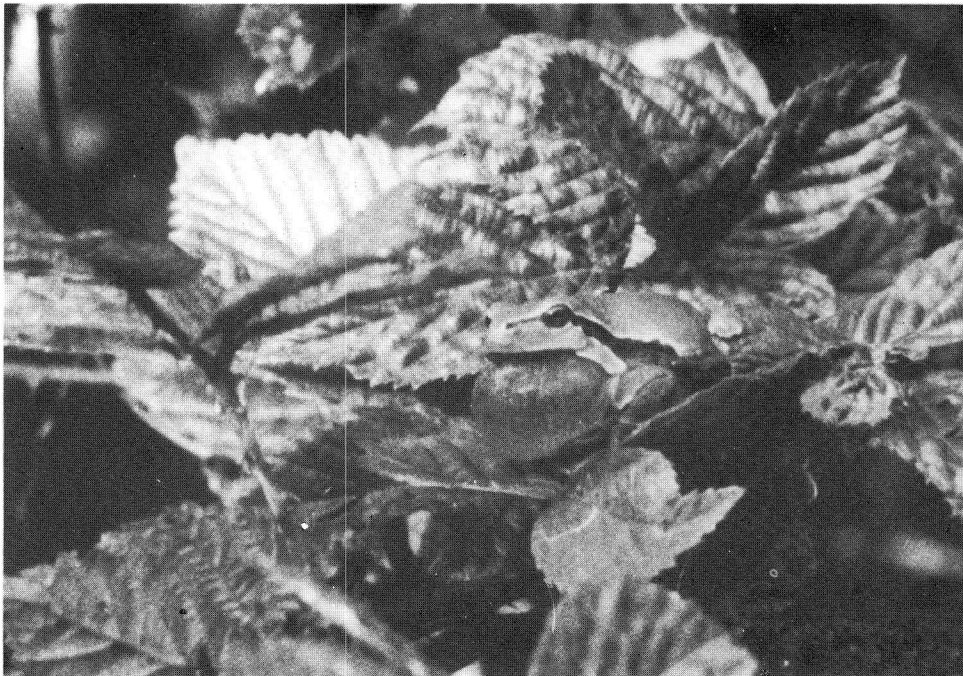
1. Lökgröda fotograferad i dagsljus. Lägga märke till den lodräta pupillen.



2. Grundvattensjö inom grustäktsområde med inom vissa delar flacka stränder med ringa vattendjup. Yngelplats för lökgröda, strandpadda, ätlig groda, vanlig groda, åkergröda och vanlig padda jämte de två vattensalamandrarna. Lokal nr 1 i vegetationsbeskrivningarna.



3. Lövgroda i karaktäristisk vilställning på en gren.



4. Kväkande lövgroda. Lägg märke till den resonansförstärkan-
de strupsäcken, vilken är dubbelt så stor som huvudet.
(1975-10-01).



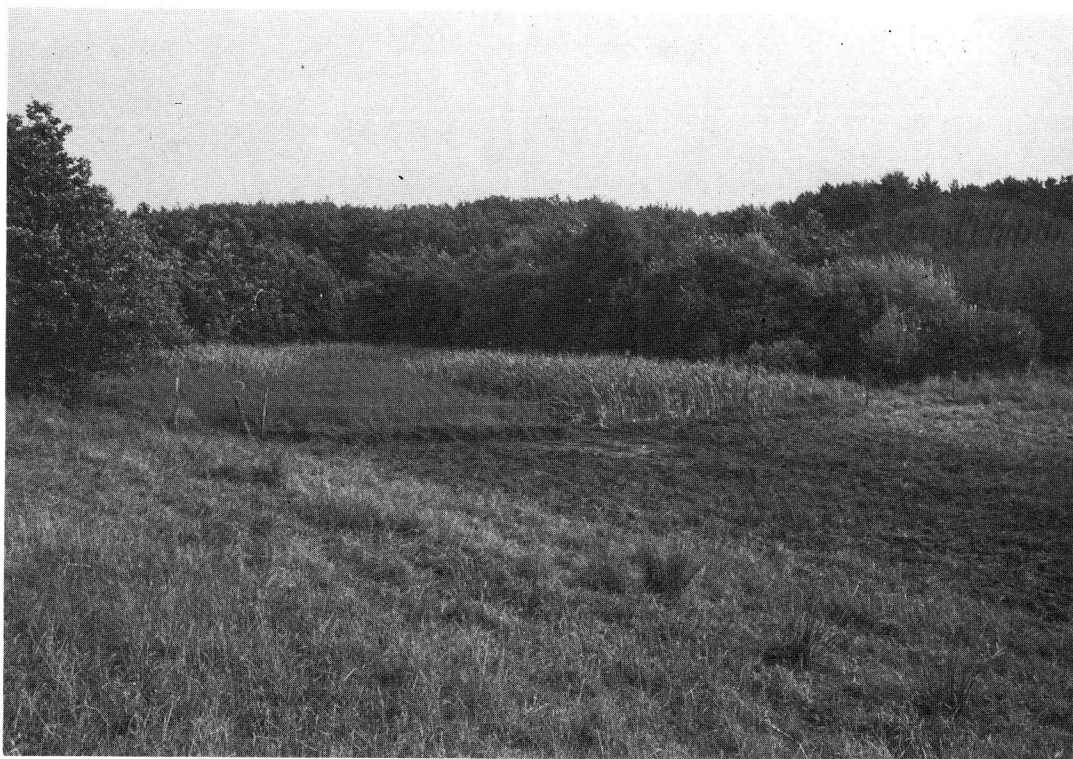
5. Lövgroda på vandring i oktober från sommarbiotopen till övervintringsplatsen.



6. Typisk lekplats för lövgroda. Kärrområde i öppen betesmark utan skuggande kantvegetation. Efter avslutad lek vandrar djuren till den angränsade bokskogen.



7. Lekplats för lövgroda i betesmark. Bilden tagen i juni 1960.



8. Förändringens landskap! Samma "vattensamling" 1975. Markant uttorkningstendens. Hela betesmarken söder om lekplatsen mot kullen planterad med gran, strandzonen domineras av klibbal. Tidigare högklassig lokal, numera är lövgrodan praktiskt taget helt försvunnen.



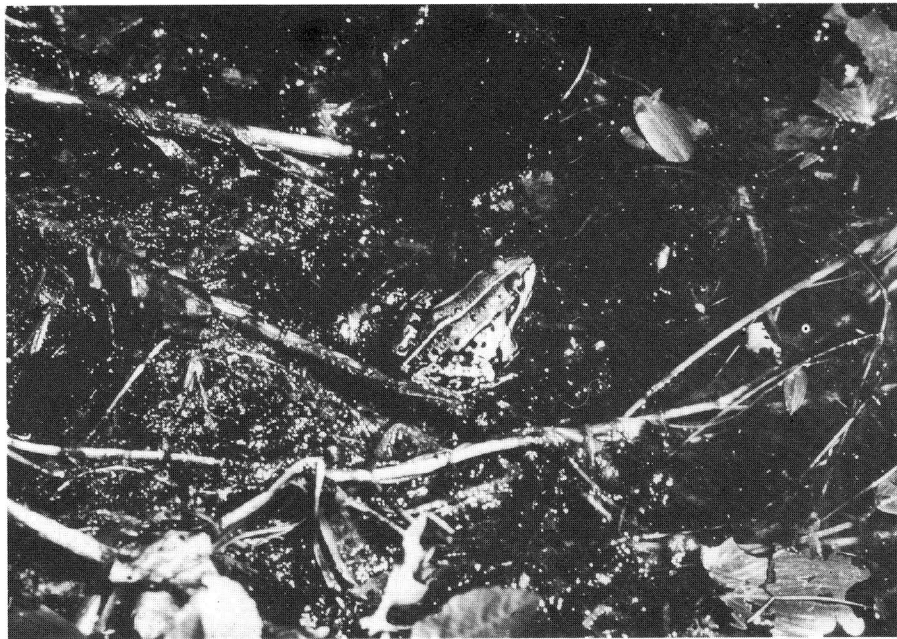
9. Strandpaddor i parningsställning (amplexus). Den ljusa ryggstrimman är karaktäristisk för arten.



10. Strandsjöar längs Öresundskusten. Lekplats för strandpadda och grönfläckig padda (Foto: Lars Pålsson).



11. Grönfläckiga paddan är med sin brokiga färgteckning ett dekorativt djur. Bilden är från Danmark.



12. Ätlig groda invid kanten av en vattensamling. Vid minsta fara söker den skydd i vattnet med ett rejält språng.



13. Långbensgroda. Könsmogen hane under leken. Den stora trumhinnan och den slanka kroppsformen samt frånvaron av marmorerad sidoteckning mellan främre och bakre extremiteter utgör på bilden tydliga artkaraktärer. (1975-04-06).



14. Skogsomsluten vattensamling i åssystem med lövskogsdominans. Typisk lekplats för långbensgroda. Genom det skyddade sydläget även gemensam yngelplats och sommarbiotop för lövgroda.



15. Klockgrodan är trots sin starka stämma en liten groda och blir sällan mer än 5 cm lång. Bilden från Danmark.



16. Vattenmöllan, den sista lokalen för klockgroda i Sverige, av-
sattes som naturreservat 1956 för att skydda den då fridlysta
grodan. Inget djur har observerats sedan 1960. Dags för åter-
inplantering? (Foto: Lars Påhlsson).